





O que é?

O Bate-Papo com a Diversidade é uma roda de conversa bem humorada celebrando a nossa pluralidade.



Tema:

Redes de Apoio





Conteúdo:

- O que são redes;
- Tipos de redes;
- Redes de apoio
- Redes de atenção;
- Como trabalhar em redes;
- O que é uma rede ativa;
- Como montar as redes.



O que são Redes























Vine

LinkedIn

Facebook

Twitter

YouTube

Vimeo

Tumblr











Tipos de Redes





Família

















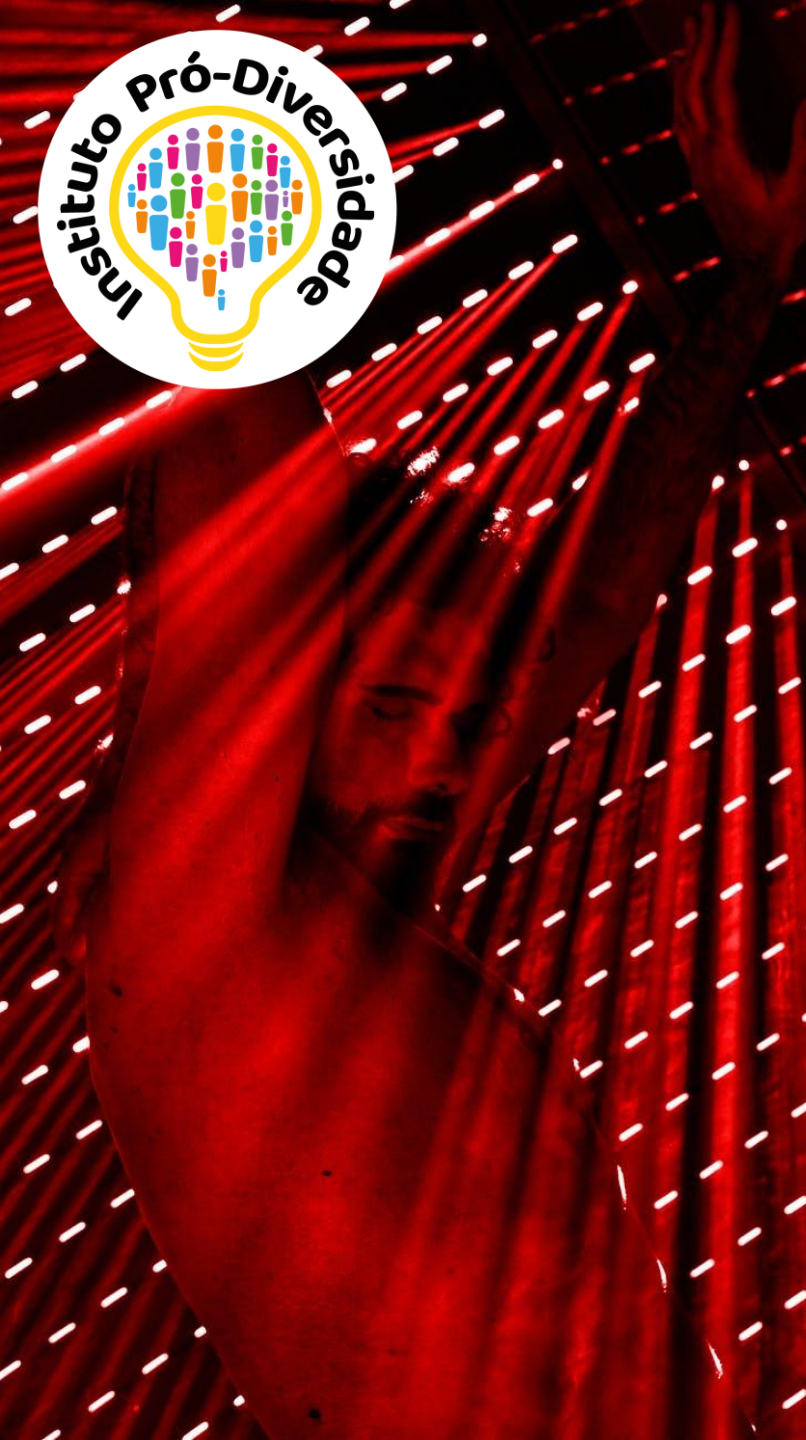














Escola











1839







MASCULINO



FEMININO













Trabalho



















NETWORKING









Sociedade

































Redes de Apoio











Redes de Atenção



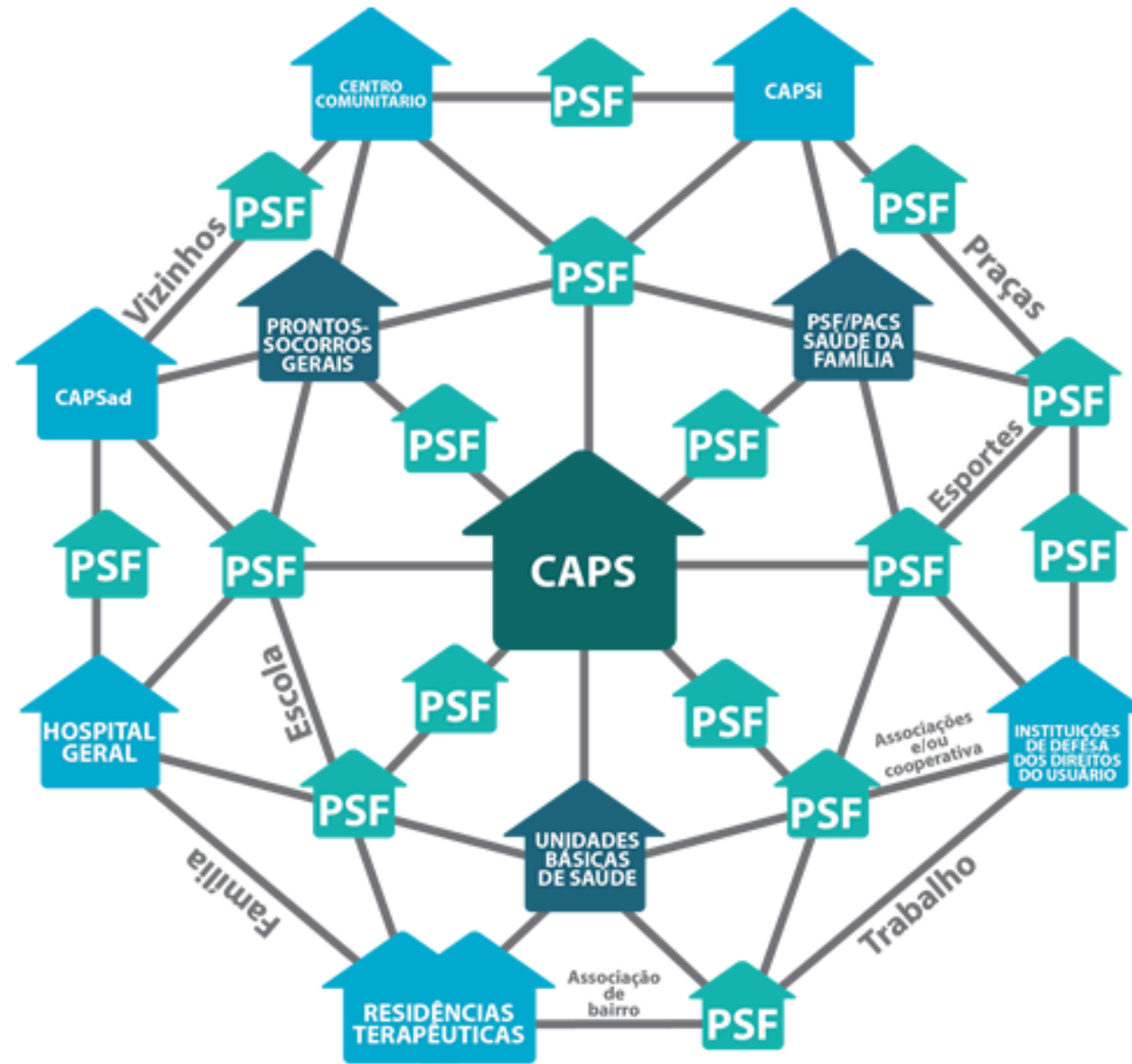


SUS

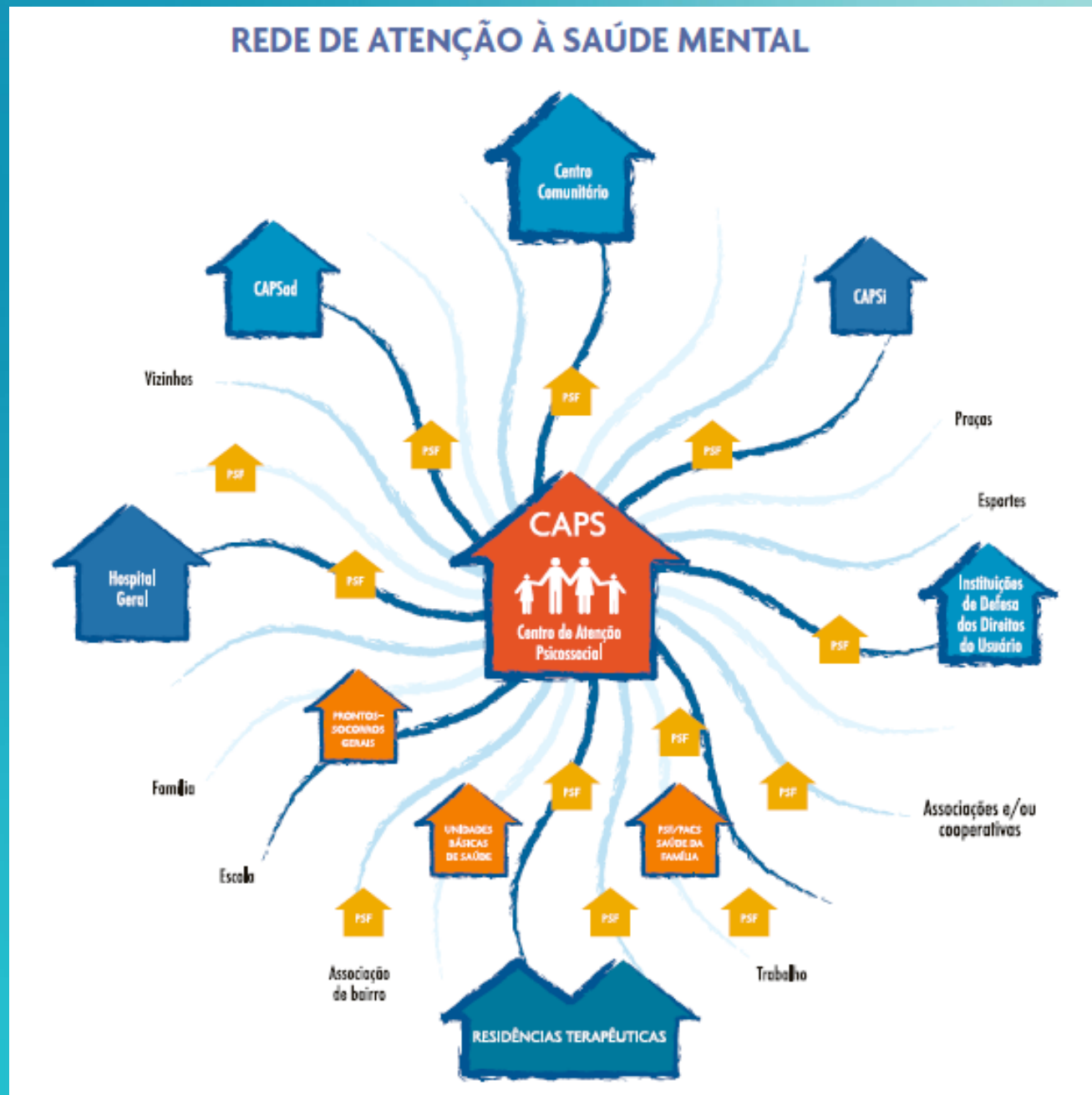


**Sistema
Único
de Saúde**





Fonte: Adaptado de: BRASIL. Ministério da Saúde. Secretaria de Atenção à Saúde. Saúde mental no SUS: os centros de atenção psicossocial. Brasília, DF: Ministério da Saúde, 2004b. 86 p. (Série F. Comunicação e Educação em Saúde). Disponível em: <http://www.ccs.saude.gov.br/saude_mental/pdf/SM_Sus.pdf>.



Saúde mental no SUS: os centros de atenção psicossocial / Ministério da Saúde, Secretaria de Atenção à Saúde, Departamento de Ações Programáticas Estratégicas. – Brasília: Ministério da Saúde, 2004.



Equipamento	Descrição
CAPS I, II e III	Centro de Atenção Psicossocial
CAPSi	Centro de Atenção Psicossocial Infantil
CAPSad	Centro de Atenção Psicossocial Alcool e Drogas (Luta Antimanicomial)
Hospital Psiquiátrico	Pronto –Socorro e internações (Luta Antimanicomial)
CAISM	Centro de Atenção Integrada à Saúde Mental
Residência Terapêutica	Para pessoas que não tem família ou condições (Luta Antimanicomial)
CECCO	Centro de Convivência e Cooperativa



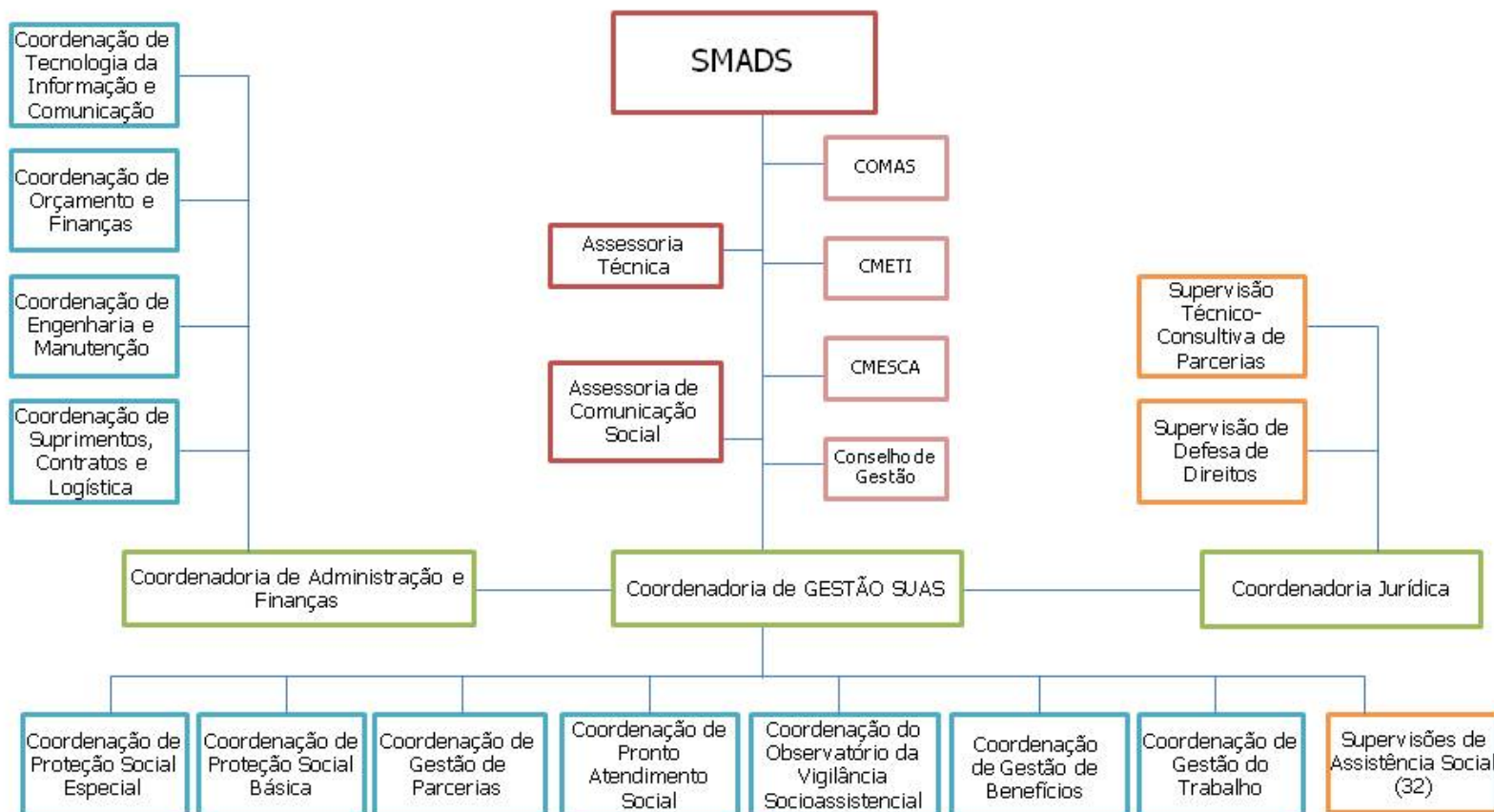
SUAS

SISTEMA ÚNICO DE ASSISTÊNCIA SOCIAL



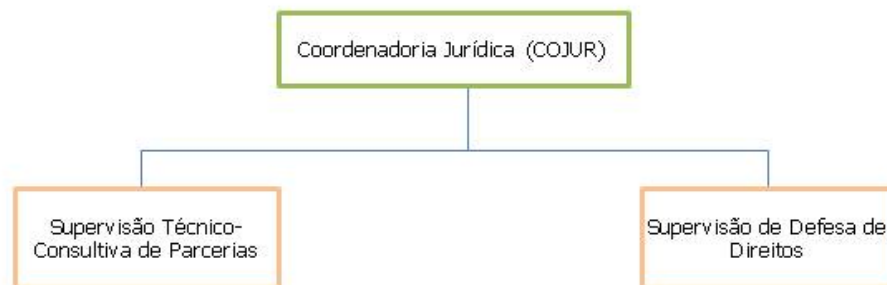
Organograma – SMADS

Conforme Decreto 58.103/2018



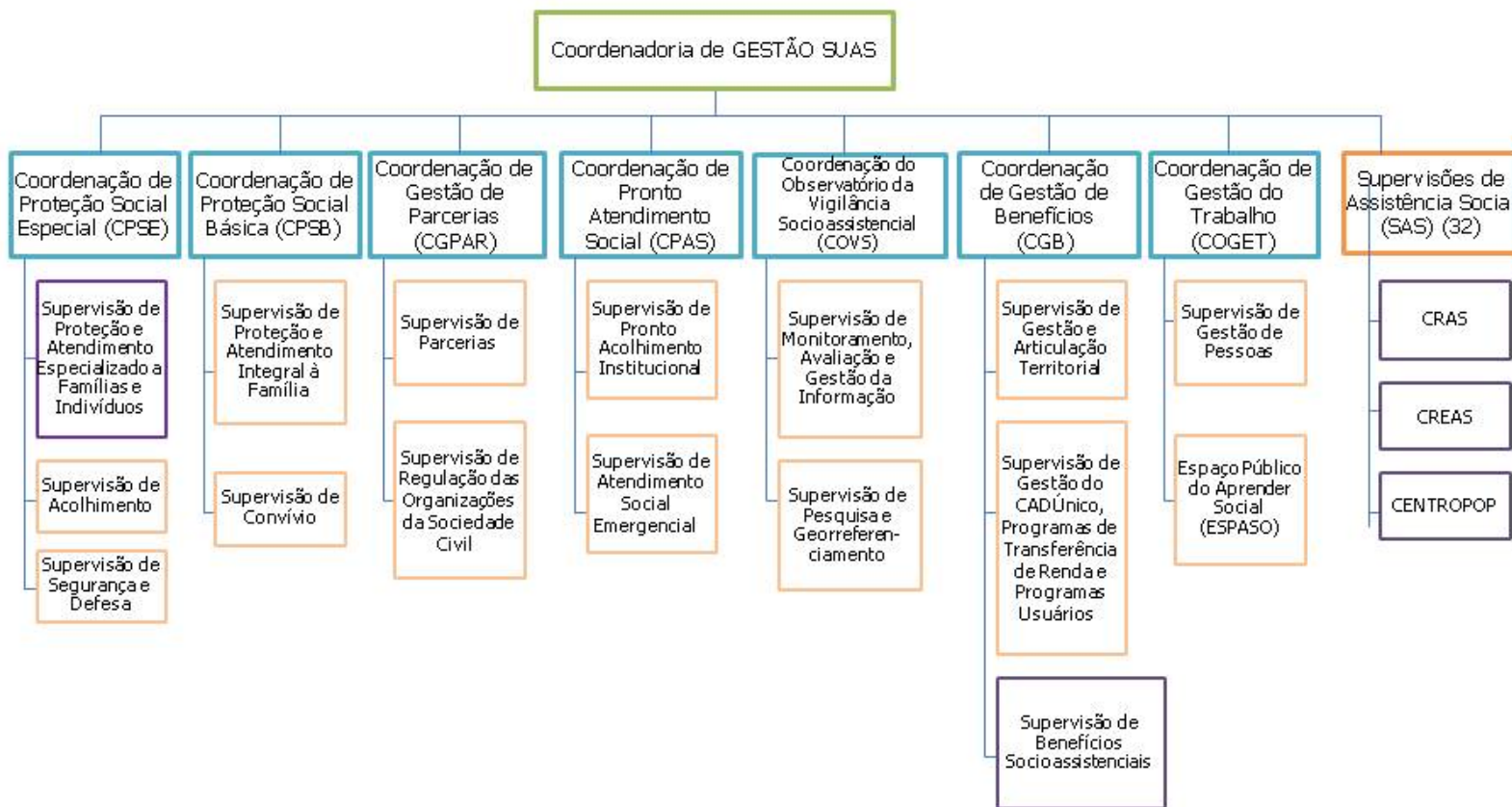


Organograma - COJUR



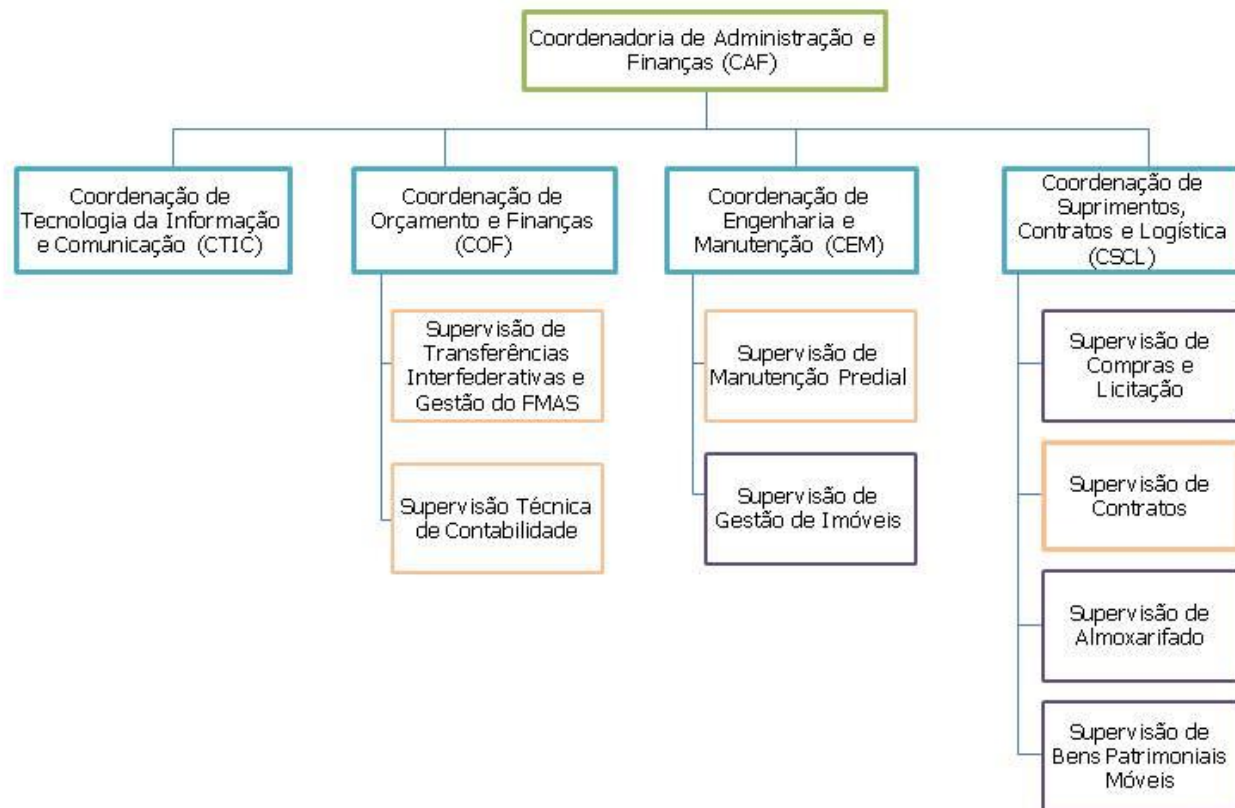


Organograma – Gestão SUAS





Organograma - CAF





Equipamento	Descrição
CRAS	Centro de Referência de Assistência Social (PAIF - Serviço de Proteção e Atendimento Integral à Família)
CREAS	Centro de Referência Especializado de Assistência Social (PAEFI - Proteção e Atendimento Especializado a Famílias e Indivíduos)
CENTRO POP	Centros de Referência Especializados para População em Situação de Rua
CENTRO DIA	Referência para Pessoa com Deficiência e suas Famílias;
UNIDADES DE ACOLHIMENTO	Casa Lar, Abrigo Institucional, República, Residência Inclusiva, Casa de Passagem



Como trabalhar em Redes





O que é uma rede Ativa





Como montar as Redes





**Add no whats app:
(11) 95389-7767**



Obrigado!